

Workshop sobre
**“Responsabilidad Extendida del Productor:
Envases y Embalajes,
Residuos de Aparatos Eléctricos y Electrónicos (RAEE)**

Lunes 27 y Martes 28 de Noviembre de 2017
Universidad ISALUD, Venezuela 931, C.A.B.A.

Con el apoyo de:



Objetivos del Evento

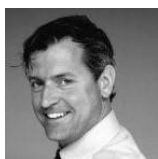
La Asociación para el Estudio de los Residuos Sólidos (ARS) organiza este evento con el objetivo de aportar en la construcción de la política pública y la reglamentación del esquema de responsabilidad extendida del productor sobre Envases y Embalajes y de Residuos de Aparatos Eléctricos y Electrónicos (RAEE), a fin de identificar lo que se debe hacer y lo que no se debe hacer para garantizar modelos exitosos de alto rendimiento, asegurar la articulación de los actores y desarrollar las distintas formas de implementación, además de analizar de qué forma debe ser calculado el sobreprecio que financiará el sistema.

Acerca de ARS

Somos representantes en Argentina de la Asociación Internacional de Residuos Sólidos (ISWA) la cual es una asociación mundial que trabaja para promover y desarrollar la gestión sostenible y profesional de los residuos sólidos a nivel mundial, y la única en representar a todos los actores del sector residuos en el mundo.

Actualmente ISWA está presente en 100 países y cuenta con tres redes regionales de desarrollo en Latinoamérica, Europa y Asia y Pacífico, las cuales representan espacios de intercambio y difusión de experiencias sobre la gestión de residuos en el ámbito internacional.

Workshop a cargo de **Steve Claus** (Bélgica) - Director de Servicios de Consultoría de Fost Plus.



Experto internacional con más de 20 años de experiencia en la implementación de esquemas de Responsabilidad Extendida al Productor. Ha orientado a la industria y autoridades gubernamentales en la puesta en marcha y optimización de sistemas de gestión de residuos bajo el enfoque de alianzas público-privadas a nivel mundial. Ha acompañado y asesorado a países como Bélgica, Estados Unidos, Argelia, Israel y Rumania en el diseño y desarrollo de Esquemas de Responsabilidad extendida al productor. Ha compartido su experiencia y conocimiento en diferentes lugares del mundo.

A quienes está dirigido:

- Actores involucrados en la legislación sobre envases y embalajes: el poder público, los municipios, los productores de envases y embalajes, la industria del reciclado, las cámaras que los agrupan, las empresas de recolección, las cooperativas de recicladores y los legisladores.
- Actores del gobierno involucrados en la formulación de política pública orientada al esquema de responsabilidad extendida al productor y gestión de RAEE en Argentina.
- Fabricantes, importadores e industria usuaria de AEE
- Industria tratadora de Aparatos Eléctricos y Electrónicos
- Tratadores de RAEEs

Cupos limitados por invitación

Informes e inscripción: ars@isalud.edu.ar / 011-4342-6368/6825

Agenda preliminar

Lunes 27 de Septiembre

Responsabilidad Extendida del Productor

09:00 – 13 hrs	Antecedentes de la Responsabilidad Extendida del Productor (REP) Definiendo los actores del Esquema de REP Qué hacer y qué no hacer en la implementación de esquemas de REP Definiendo el modelo de financiación del esquema de REP Elementos para la construcción de Organizaciones de Responsabilidad de Productores Definiendo la estructura organizacional de las Organizaciones de Responsabilidad de los Productores Steve Claus
13:00 – 14:00 hrs	Lunch y espacio de intercambio

Envases y Embalajes

14:00 – 15:30 hrs	Casos de éxito de Esquemas de Responsabilidad Extendida del Productor de Envases y Embalajes Steve Claus
15:30 – 16:00 hrs	Coffee Break
16:00 – 17:30 hrs	Definiendo los escenarios de un sistema de REP en Argentina Steve Claus

Martes 28 de Septiembre

Residuos de Aparatos Eléctricos y Electrónicos (RAEE)

09:00 – 13 hrs	Casos exitosos de Esquemas de Responsabilidad Extendida del Productor de Aparatos Eléctricos y Electrónicos Definiendo los escenarios de un sistema de REP en Argentina Steve Claus
13:00 – 14:00 hrs	Lunch y espacio de intercambio